

DATENRICHTLINIEN

IHRE DRUCKDATEI

**SK-FOLIEN
MIT PARTIELLEM WEISSDRUCK**

DATENRICHTLINIEN

I. DATENÜBERMITTLUNG

Druckdaten bis **10 MB** können Sie uns bequem per **E-Mail** zusenden. Bei grösseren Datenmengen nutzen Sie bitte einen **Downloadlink** Ihres eigenen FTP-Servers oder einen Übertragungsdienst wie **wetransfer.com**.

II. DATEIFORMATE

Bitte liefern Sie ausschliesslich druckfähige **PDF-Dateien** (Kompatibilität **PDF 1.3 bis 1.7**; Farbraum **CMYK**; ausreichende Auflösung; Schriften eingebettet oder in Pfade konvertiert). Die Datei darf ausschliesslich Elemente enthalten, die tatsächlich gedruckt werden sollen. Auf Anfrage senden wir Ihnen gerne unsere PDF-Export-Einstellungen zu.

III. PROZESSFARBEN

Wir verarbeiten Druckdaten im **CMYK-Farbraum**, da unsere Digitaldrucksysteme im 4-Farb-Modus (CMYK) arbeiten. Verwenden Sie bitte das CMYK-Profil „**ISOcoated_v2_eci.icc**“. Das Profil erhalten Sie kostenfrei unter www.eci.org/de/downloads.

RGB- und Graustufenbilder werden in unserer Druckvorstufe automatisch nach CMYK konvertiert. Sonderfarbangaben in **Pantone C**, **HKS K** und **RAL** werden auf Wunsch ebenfalls in CMYK gewandelt.

Für grossflächige Schwarzflächen und schwarze Überschriften empfehlen wir ein **sattes Schwarz** mit folgenden Werten —
Textil: 75 % Cyan, 75 % Magenta, 75 % Yellow, 100 % Schwarz
sonst: 33 % Cyan, 33 % Magenta, 33 % Yellow, 100 % Schwarz.

IV. ÜBERDRUCKEN

Achten Sie darauf, dass Elemente bzw. Motivbereiche nicht ungewollt auf **überdrucken** angelegt sind, um unbeabsichtigte Effekte wie Farbverschiebungen oder fehlende Aussparungen anderer Farben zu vermeiden. Aktivieren Sie hierzu in Ihrem Grafikprogramm die **Überdrucken-Vorschau**.

V. ZUSÄTZLICHE INFORMATIONEN

- Farben werden je nach Medium unterschiedlich wiedergegeben und sind auf einigen Materialien nur eingeschränkt originalgetreu darstellbar. Damit wir Ihre Farbvorstellungen präzise umsetzen können, benötigen wir eine **farbverbindliche Vorlage (Proof, basierend auf Ugra/Fogra-Medienkeil)**, die anhand der gelieferten Druckdaten erstellt wurde — bei Bedarf ergänzt durch entsprechende Pantone-/HKS-Angaben. Liegt kein Proof vor, werden Ihre Daten unverändert gewandelt und entsprechend produziert; Reklamationen sind in diesem Fall ausgeschlossen.

DATENRICHTLINIEN

- Auf Anfrage erhalten Sie von uns einen **Pantone-/HKS-Farbchart** bzw. ein Muster auf dem entsprechenden Material (gegen Aufpreis).
- Bitte beachten Sie, dass Abweichungen von unserem Datenblatt zu kostenpflichtigen Anpassungen sowie zu damit verbundenen Termin- und Lieferverschiebungen führen können.

VI. DRUCK- UND AUFTRAGSDATEN, VORARBEITEN, DATENÜBERTRAGUNG

- Druckdaten sind im vorgegebenen Dateiformat (**PDF**) zu liefern; die Inhalte der Datenblätter sind verbindlich. Für abweichende Dateiformate kann eine fehlerfreie Verarbeitung nicht gewährleistet werden. Der Kunde haftet vollumfänglich für die Richtigkeit der Daten — auch bei Datenübertragungs- oder Datenträgerfehlern, sofern diese nicht durch uns zu verantworten sind.
- Zulieferungen aller Art durch den Kunden oder durch von ihm beauftragte Dritte unterliegen keiner Prüfungspflicht durch uns. Dies gilt nicht für offensichtlich nicht verarbeitbare oder nicht lesbare Daten oder bei ausdrücklicher Vereinbarung.
- Wir sind berechtigt — jedoch nicht verpflichtet —, notwendige Vorarbeiten an den gelieferten bzw. übertragenen Daten ohne Rücksprache mit dem Kunden eigenständig auszuführen, sofern dies im wirtschaftlichen Interesse des Kunden liegt oder zur Einhaltung des Fertigstellungstermins beiträgt. Entsprechen die Daten nicht unseren Vorgaben und entstehen durch eine erforderliche Anpassung Fehler am Endprodukt, gehen diese nicht zu unseren Lasten. Der Kunde erklärt ausdrücklich, dass solche Arbeiten auf sein eigenes Risiko erfolgen. Eine Reklamation ist in diesem Fall ausgeschlossen. Solche Arbeiten werden nach ihrem jeweiligen zeitlichen Aufwand berechnet.
- Bei Datenübertragungen hat der Kunde vor Übersendung der Daten den jeweils neuesten technischen Stand entsprechender **Schutzprogramme gegen Computerviren** einzusetzen. Die Datensicherung obliegt allein dem Kunden. Wir sind berechtigt, Kopien der Daten anzufertigen.

VII. KUNDENDATEN UND PROOFS

Kundendaten und Proofs werden nur auf ausdrücklichen Wunsch und nach Absprache an Sie zurückgesendet. Andernfalls werden diese **14 Tage** nach Auslieferung des gefertigten Auftrages unentgeltlich entsorgt.

DATENRICHTLINIEN

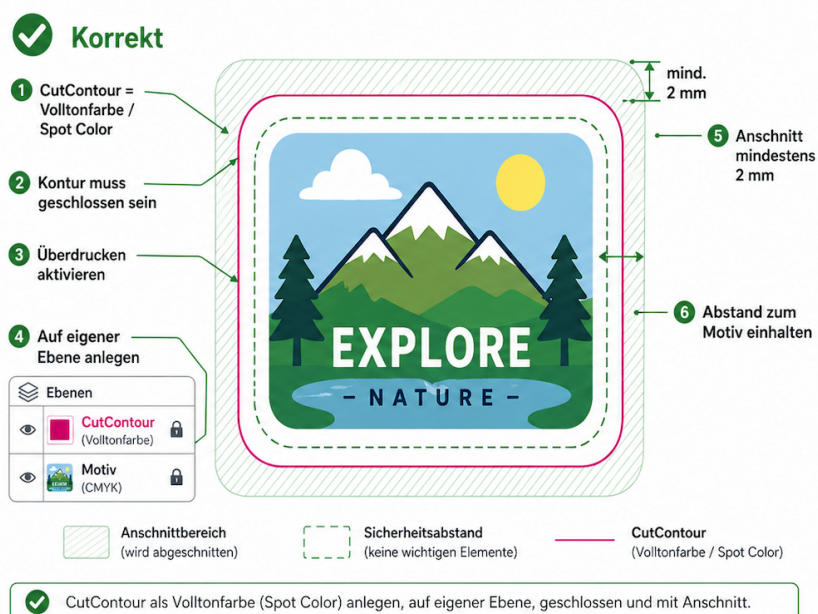
SK-FOLIEN MIT PARTIELLEM WEISSDRUCK

- **Farbigkeit:** 4/0 CMYK
 - **Mindestgrösse:** 30 × 30 mm
 - **Beschnitt:** umlaufend und randabfallend 10 mm um das Endformat
 - **Cutkontur:** Vektorisierte, geschlossene Konturlinie. Die Cutkontur muss innerhalb des Endformates liegen.
- **Weissdruck:** Vektorisierte, geschlossene und auf **überdrucken** gestellte Flächen oder Konturen — als separate Ebene „**weiss**“ über der 4C-Druck-Ebene.
 - **Farbfeldoptionen:**
 - Farbfeldname: weiss
 - Farbart: Volltonfarbe
 - Farbmodus: CMYK, 100 % Cyan, Rest 0 %
- **Farbfeldoptionen:**
 - Farbfeldname: cutkontur
 - Farbart: Volltonfarbe
 - Farbmodus: CMYK, 100 % Magenta, Rest 0 %
 - Konturstärke: 0,25 pt; auf **überdrucken**
- Mindeststegbreiten:**
Standardfolien (Orajet 3640, 3551): 3 mm · Folien mit RA: 5 mm
Milchglasfolie: 4 mm · Holografische Folie: 10 mm
Bedr. Oracal Plottfolien: 3 mm · reine Plotts: 1 mm · Etiketten: 3 mm
- Hinterglas:** Aufkleberdaten **nicht spiegeln**.
- Sicherheitsabstand:** Wichtige Texte und Bilder mind. 3 mm von der Cutkontur entfernt anlegen.
- Bildauflösung:** **72–100 dpi** — ab 100 dpi ist keine Qualitätsverbesserung mehr wahrnehmbar.
- Mehrere Motive:** Einseitige PDFs — jedes Motiv in einer separaten Datei.
- Wichtig:** Keine Passermarken, Beschnittzeichen, Farbbalken oder zusätzliche Sonderfarben anlegen.

BEST PRACTICE

Schematische Darstellung — nicht massstabsgetreu

So legen Sie die CutContour korrekt an



DRUCKDATEI RICHTIG ANLEGEN

GROSSFORMATDRUCK

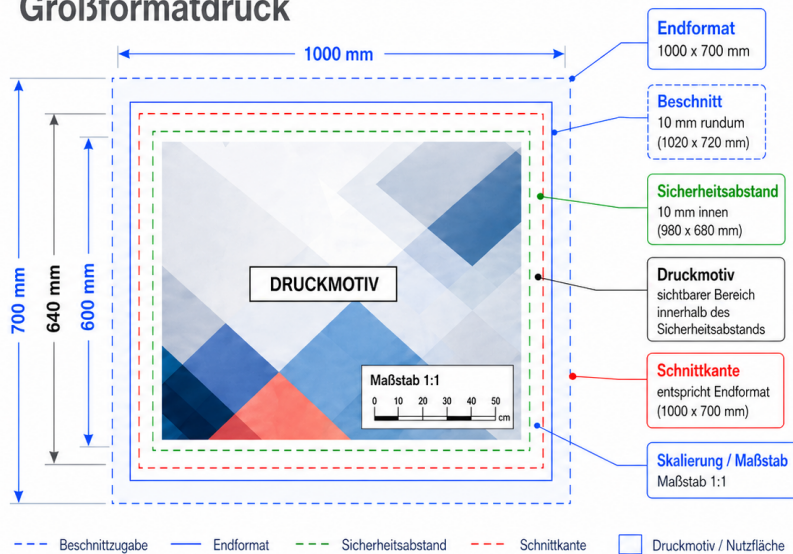
ÜBERSICHT · DRUCKDATEN-ANLAGE

Schematische Darstellung — nicht massstabsgetreu

Endformat, Beschnitt, Sicherheitsabstand und Schnittkante

Druckdatei richtig anlegen

Großformatdruck



PDF-Datei

Als PDF/X-4 speichern
Schriften einbetten
Transparenzen reduzieren



CMYK-Farbraum

Datei im CMYK-Farbraum
anlegen (kein RGB)
ISO Coated v2 (ECI)



Auflösung

mindestens 72 dpi
Optimal 100 dpi



Anschnitt

10 mm
rundum anlegen



Weißdruck

100 % Cyan



Konturschnitt

als Kontur in
Magenta anlegen
(100% Magenta)